

Webinaire

Sur le thème du gisement, de la collecte et des flux de plastiques de la future usine d'Eastman

Eastman Circular Solutions France SARL

12 octobre 2022

Introduction

Marine CHAUMON, *Res publica*

Le dispositif de concertation préalable

INFORMER ET DÉBATTRE

4 réunions publiques

- ✓ Ouverture
- ✓ Approfondissement
 - ✓ En ligne
 - ✓ Synthèse

APPROFONDIR ET CONTRIBUER

4 ateliers thématiques

- ✓ Recyclage et économie circulaire
- ✓ Environnement et sécurité industrielle
 - ✓ Enjeux énergétique du projet
 - ✓ Économie et emploi

INFORMER, MOBILISER, RECCUEILLIR

5 rencontres

- ✓ RIE d'une entreprise de Port Jérôme
- ✓ Marchés de Lillebonne et Port Jérôme
 - ✓ Lycée professionnel de Coubertin
 - ✓ ISPA d'Alençon

Site internet de la concertation :
concertation-eastman-normandie.fr

Le déroulé de la réunion

Mot d'accueil par le Président de la Région Normandie

Présentation de la CNDP par les garants de la concertation et de l'objet du webinaire

Diffusion de la vidéo de présentation du projet

Présentation du projet et des enjeux liés au gisement, à la collecte et aux flux autour de l'usine

Interventions des experts

Questions et réponses

Conclusion





Monsieur Hervé MORIN

Président de la Région Normandie

Le mot des garants

De la Commission Nationale du Débat Public

Les garants désignés par la CNDP



Isabelle Jarry

isabelle.jarry@garant-cndp.fr

CNDP, 244 boulevard Saint-Germain,
75007 PARIS



Jean-Louis Laure

jean-louis.laure@garant-cndp.fr

CNDP, 244 boulevard Saint-Germain,
75007 PARIS

Le droit à l'information que défend la CNDP

A débattre du **bien fondé des projets** avant que des décisions irréversibles ne soient prises

Pourquoi ce projet ?

A débattre des **conditions à réunir pour sa mise en œuvre**

Comment ?

A débattre des caractéristiques du projet, de ses **impacts sur l'environnement**, du moyen de les éviter, des les réduire ou de les compenser

À quelles conditions ?

A permettre **l'information et la participation de tous et de toutes** tout au long de la vie du projet.

Du suivi dans le temps

Les six principes de la CNDP



INDÉPENDANCE

Vis-à-vis de toutes les parties prenantes



NEUTRALITÉ

Par rapport au projet



TRANSPARENCE

Sur son travail et dans son exigence vis-à-vis du responsable du projet



ARGUMENTATION

Approche qualitative des contributions, et non quantitative



ÉGALITÉ DE TRAITEMENT

Toutes les contributions ont le même poids, peu importe leur auteur



INCLUSION

Aller à la rencontre de tous les publics

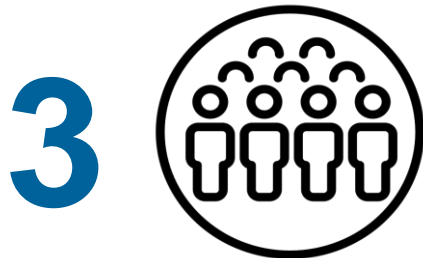
La concertation préalable: et après?



Les garants publient le **bilan** de la concertation préalable



Le responsable du projet **répond aux enseignements** de la concertation



La Commission nationale rend **un avis** sur la qualité de cette réponse



Si le projet se poursuit, la **concertation avec le public se poursuit**, sous l'égide d'un garant de la CNDP

La présentation du projet

*Usine de recyclage moléculaire des plastiques à
Saint-Jean-de-Folleville*

Les intervenants



Cedric PERBEN

*Responsable Solutions
Circulaires
Eastman*



Godefroy MOTTE

*Conseiller spécial
Développement Durable
Eastman*

Une stratégie globale en faveur de l'économie circulaire

Caractéristiques de l'usine de recyclage moléculaire d'Eastman à Saint-Jean-de-Folleville



160 000 tonnes de déchets PET difficiles à recycler traités chaque année convertis en **150 000 tonnes** de PET recyclé



Capital total déployé **1 milliard d'EUR**



330 emplois directs, **1500 emplois** indirects supplémentaires dans les infrastructures, l'énergie et la chaîne d'approvisionnement.



Électricité renouvelable et combustible dérivé des **déchets/biomasse** pour l'énergie



Signature de **lettres d'intention** pour l'approvisionnement pluriannuels avec de grandes marques



Kingsport, TN
Démarrage 2023

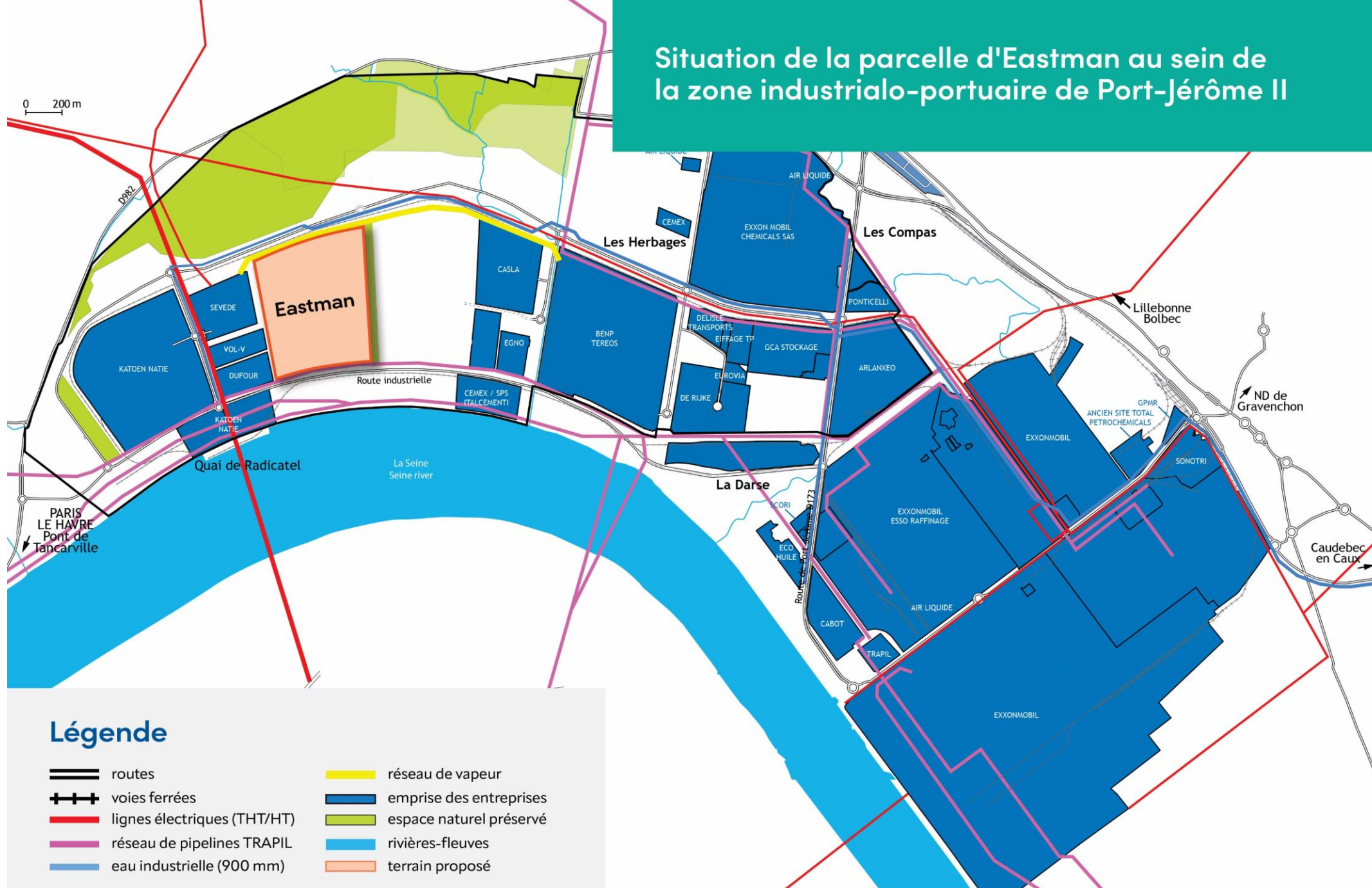
D'autres sites aux États-Unis en phase de planification



Saint-Jean-de-Folleville, France

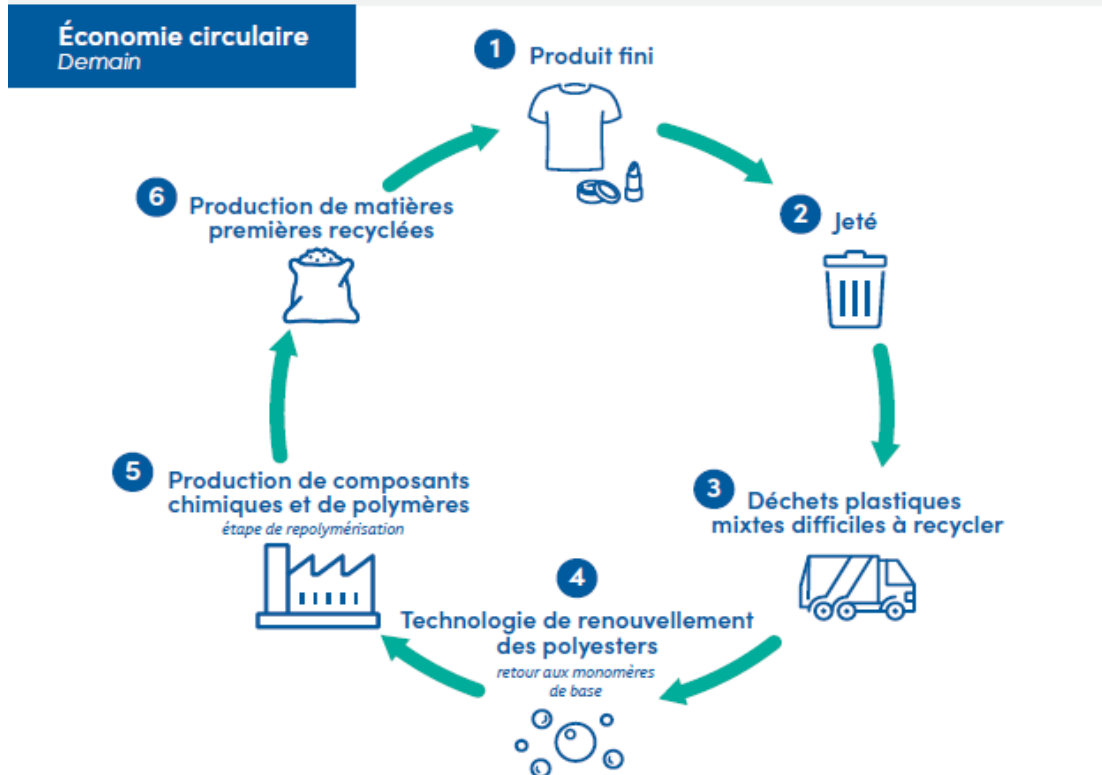
Démarrage 2025

Situation de la parcelle d'Eastman au sein de la zone industrialo-portuaire de Port-Jérôme II

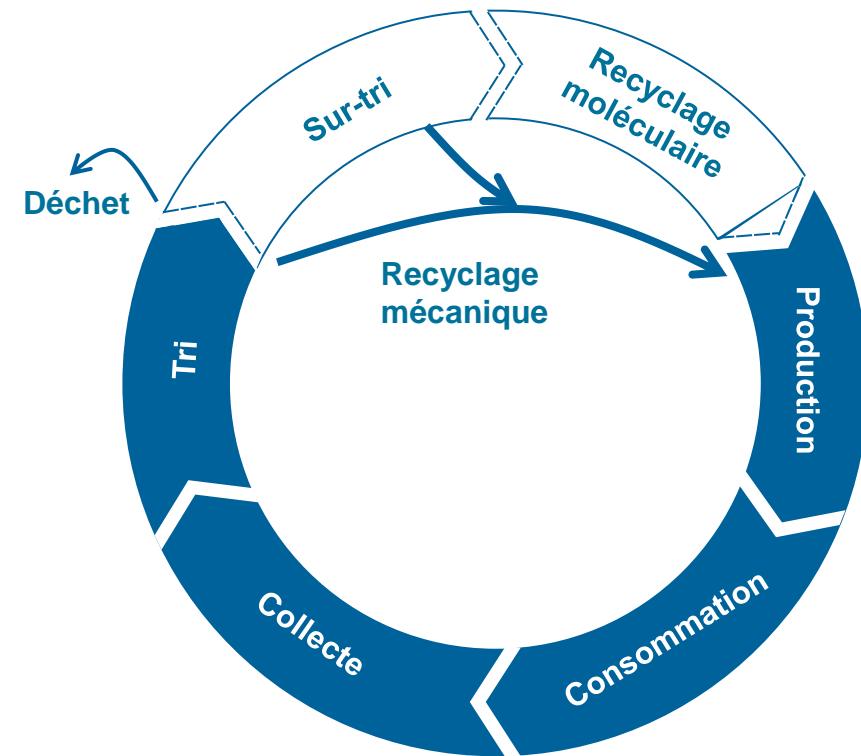


Source : Caux Seine Développement. Schéma indicatif.

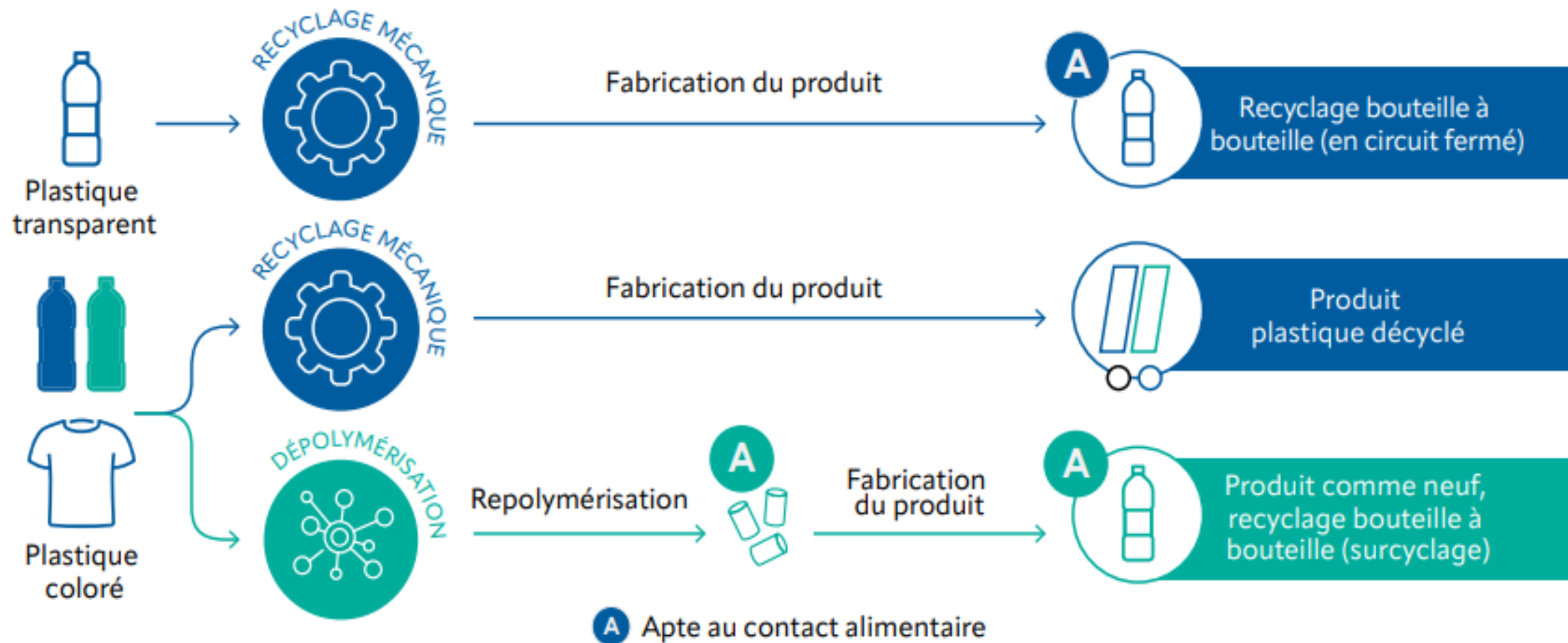
Créer une économie circulaire complète des plastiques



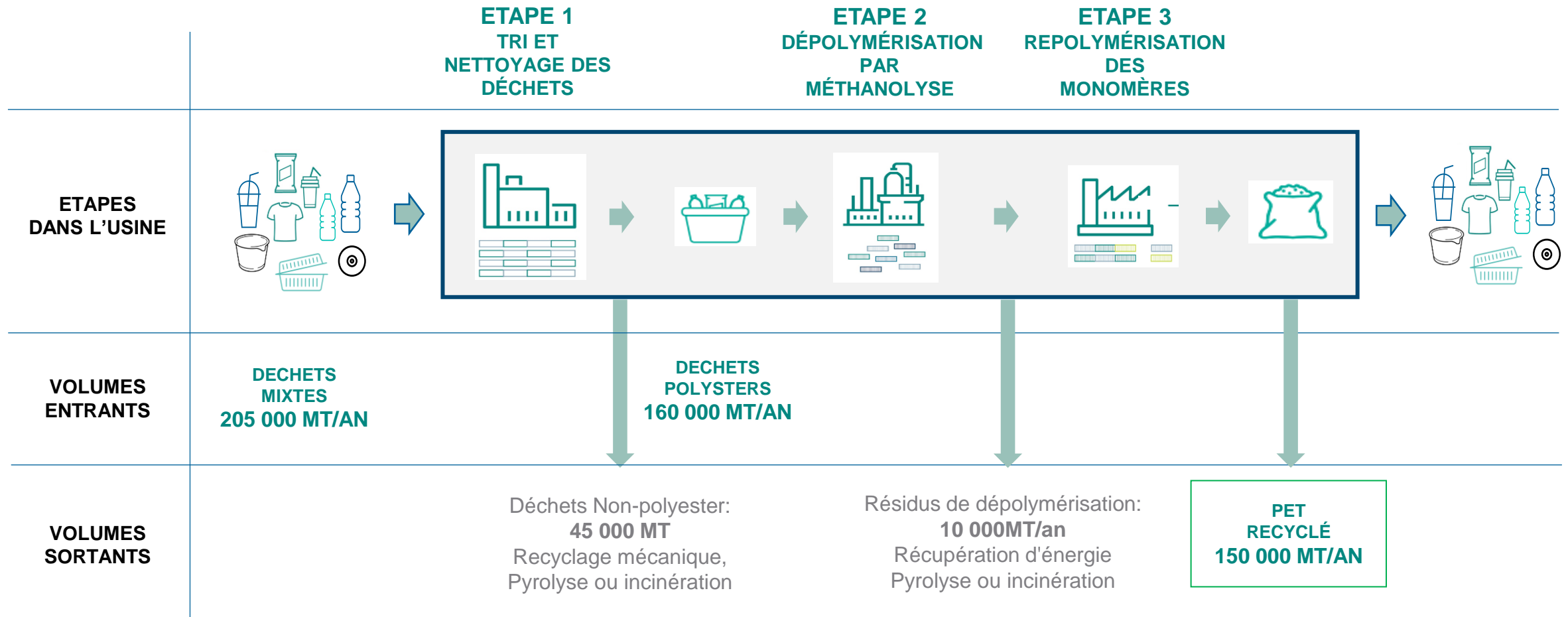
Complémentarité du recyclage mécanique et moléculaire



Développer un recyclage plus performant



La gestion des déchets de l'usine



INTERVENTIONS

*Les questions de gisements, de collecte et
de flux des plastiques*

Les intervenants



Olivier FERRAND

*Directeur stratégie et
développement
HAROPA PORT*



Quentin TIZON

*Ingénieur Economie
Circulaire
ADEME*



Alban COTARD

*Responsable Commercial,
Qualité & Développement
VALORPLAST*



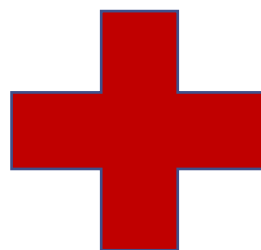
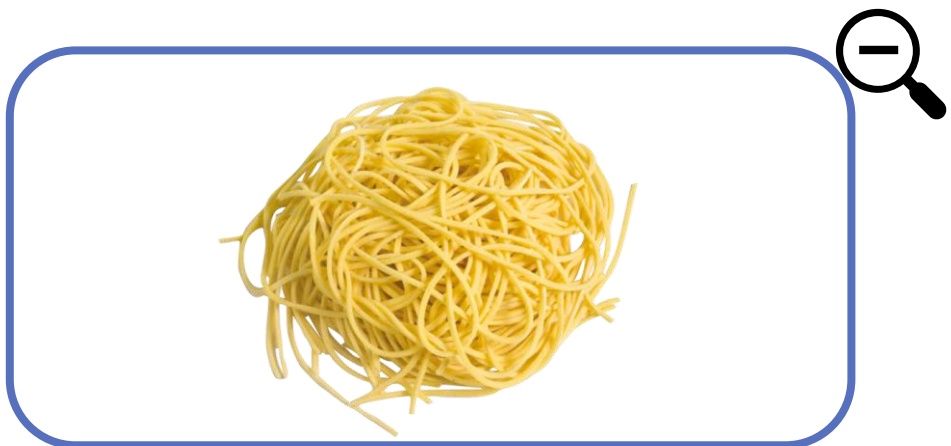
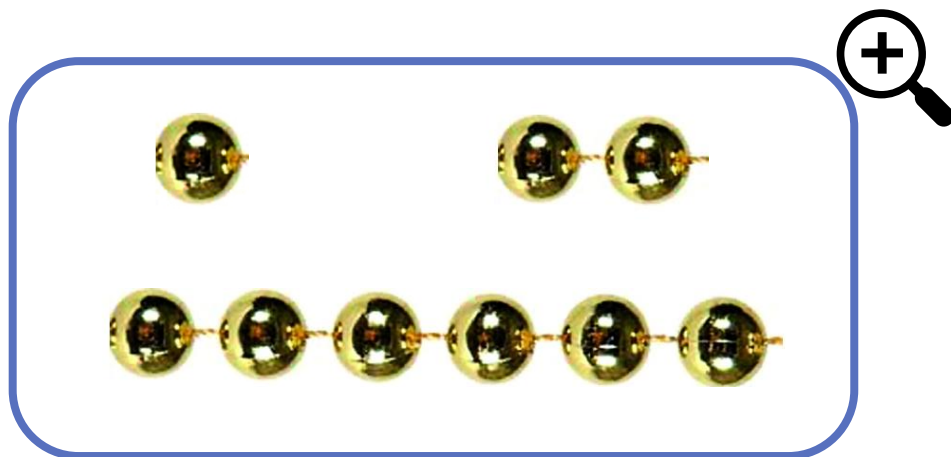
**RÉPUBLIQUE
FRANÇAISE**

*Liberté
Égalité
Fraternité*



Quels gisements de déchets plastiques pour le recyclage chimique ?

C'est quoi une matière plastique ?

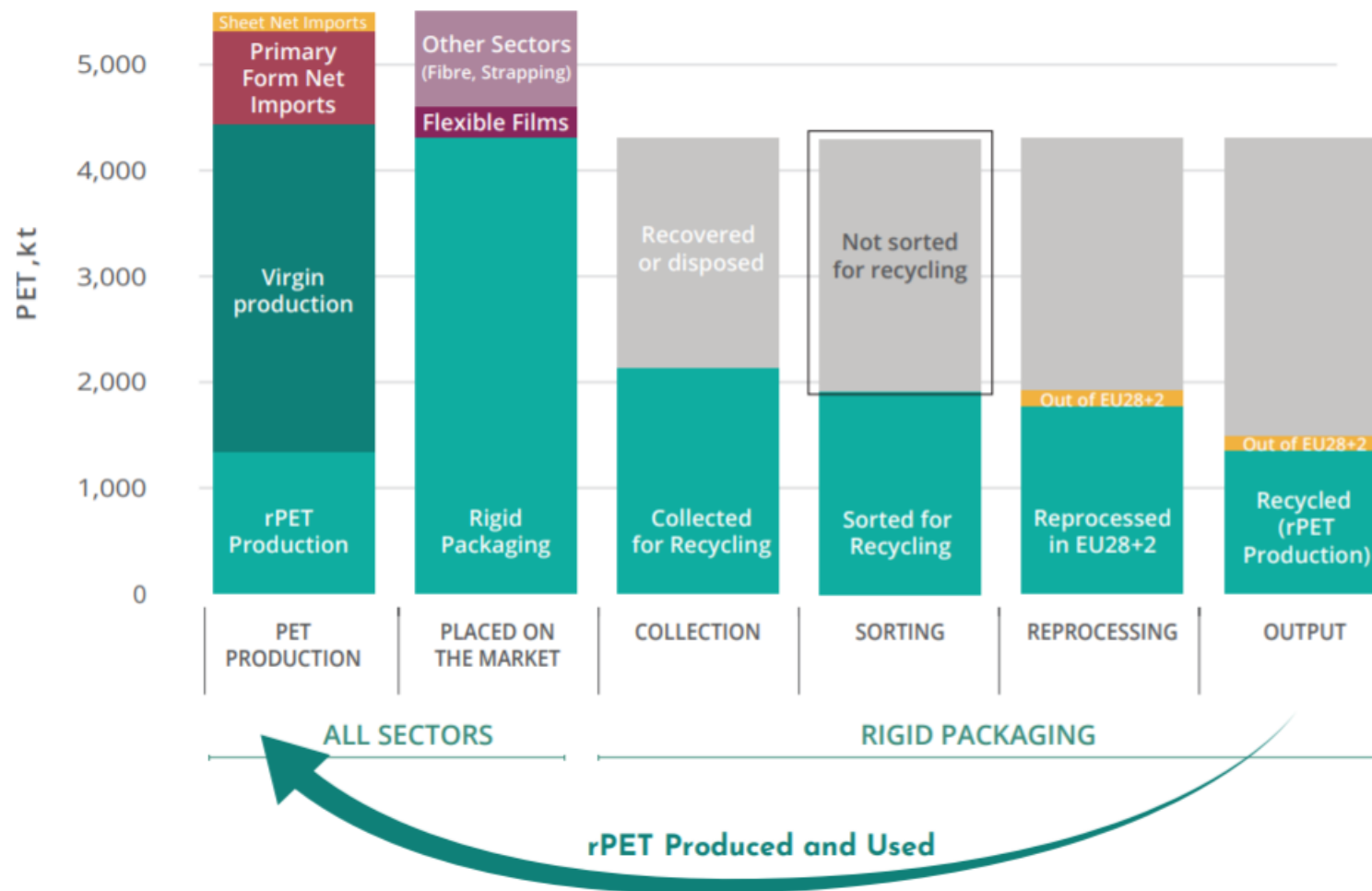


Un polymère

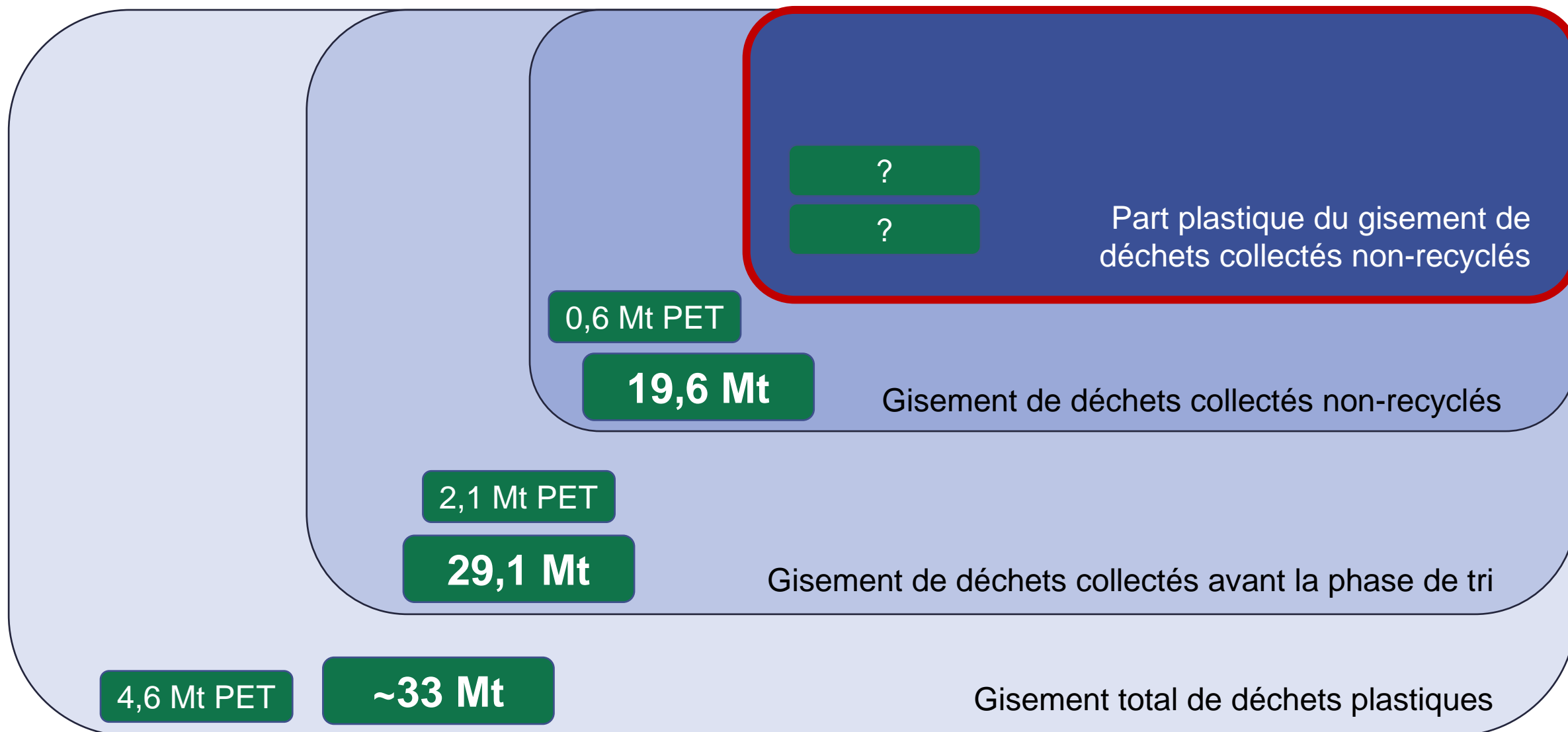
Des additifs

Le PET en Europe : de la production au recyclage

FIGURE 9: Overall PET Mass Balance, 2018



Il y a gisement et gisement



Objectifs de la loi AGEc (10/02/20)

Faire évoluer l'usage des emballages en France, mieux collecter et mieux recycler

- Atteindre la fin de la mise sur le marché d'emballages en plastique à usage unique d'ici à 2040 (~ -350 kT PET FR)
- Bouteilles en plastiques pour boissons :
 - Réduire de 50 % d'ici à 2030 le nombre de bouteilles en plastique à usage unique mises sur le marché. (~-130kT PET FR)
 - **25% de MPR en 2025, 30% en 2030**
- **01/2022** : Fin des emballages plastiques et des étiquettes pour certains fruits et légumes frais de moins de 1,5 kg (sauf exceptions)
- Augmenter la part des emballages réemployés mis en marché, Objectif : 5 % en 2023, 10 % en 2027 :
- Le consommateur peut apporter un contenant réemployable, les commerces de plus de 400 m² doivent en donner et privilégier son utilisation

Pour optimiser, mieux vaut mutualiser : ZIBAC

Soutien des ZI pour co-construire, avec l'ensemble des parties prenantes identifiées, leur trajectoire de décarbonation.

➔ Les candidats devront s'engager à l'échelle de la zone sur :

- La décarbonation des procédés, du mix énergétique, l'efficacité énergétique... ;
- Les synergies et optimisations entre acteurs industriels des flux matière et énergie (Ecologie industrielle territoriale - EIT)

➔ Une démarche de développement local (enjeux économiques, sociaux, environnementaux) sera au cœur de la démarche qui intégrera :

- L'attractivité territoriale, l'emploi et le développement économique durable de la zone ;
- La lutte et l'adaptation au changement climatique (prise en compte des risques physiques), le respect des normes environnementales, l'appropriation sociétale

Ce qu'il faut retenir

- Matière plastique = polymère + additifs
- Seule la moitié des déchets PET sont collectés : + gros levier
- En termes de gisements de déchets, le projet Eastman est européen
- Le gisement européen est potentiellement assez contraint
- Loi AGEC = moins de déchets plastiques, hausse du taux d'incorporation de recyclé, hausse du taux de réemploi



Webinaire Eastman

Gisements, collecte et flux

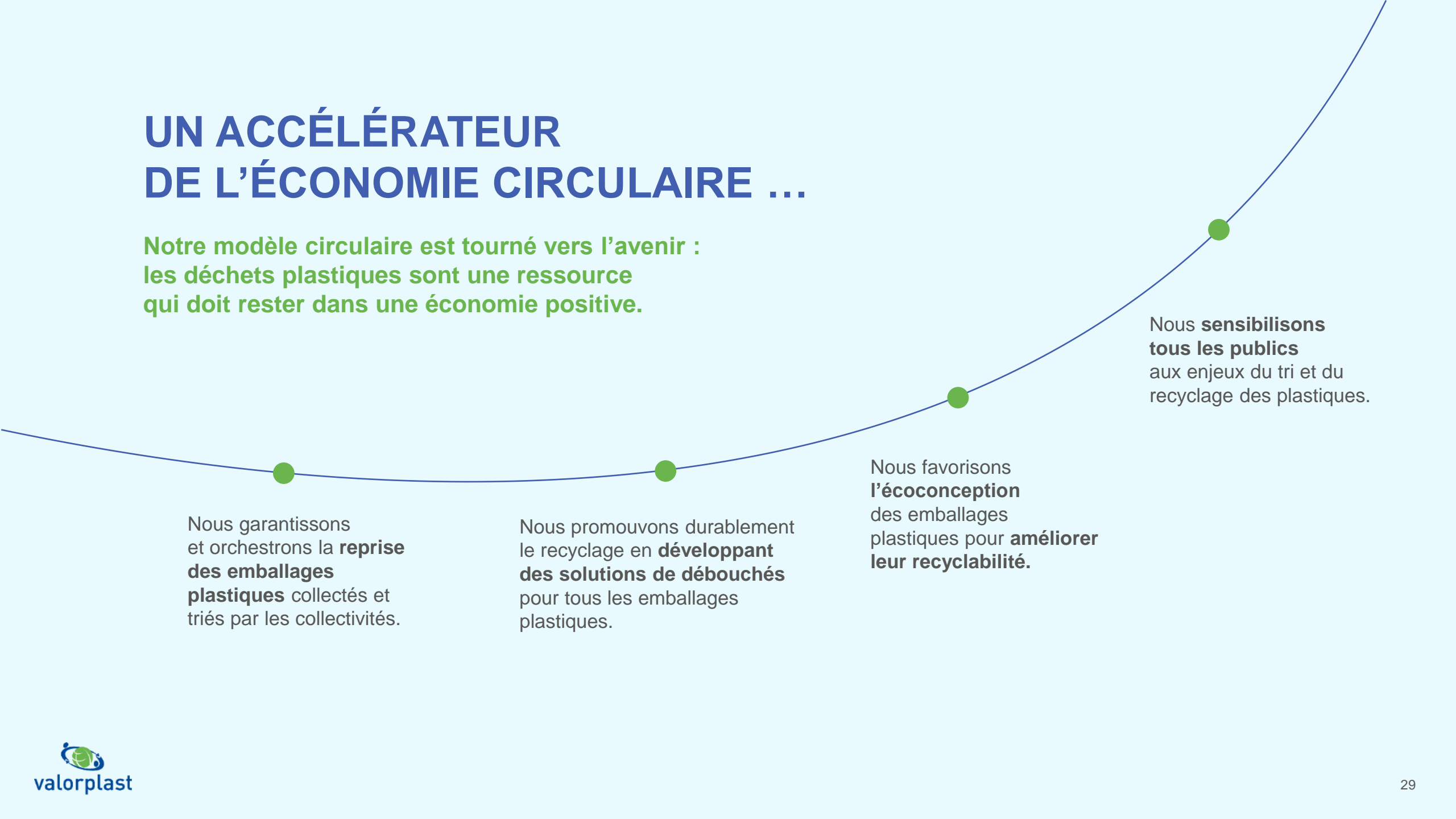
Alban COTARD – Responsable Commercial, Qualité & Développement



**Nous sommes un collectif d'experts
engagés à faire progresser le
recyclage des plastiques**

UN ACCÉLÉRATEUR DE L'ÉCONOMIE CIRCULAIRE ...

Notre modèle circulaire est tourné vers l'avenir :
les déchets plastiques sont une ressource
qui doit rester dans une économie positive.



Nous garantissons
et orchestrans la **reprise**
des emballages
plastiques collectés et
triés par les collectivités.

Nous promovons durablement
le recyclage en **développant**
des solutions de débouchés
pour tous les emballages
plastiques.

Nous favorisons
l'écoconception
des emballages
plastiques pour **améliorer**
leur recyclabilité.

Nous **sensibilisons**
tous les publics
aux enjeux du tri et du
recyclage des plastiques.

VALORPLAST EN 2021

Valorplast conforte sa place de leader de la reprise des emballages plastiques ménagers auprès des collectivités territoriales françaises. Mais ce n'est pas tout, Valorplast se démarque aussi puisque :

168 000

tonnes d'emballages plastiques ménagers recyclés l'année dernière



70%



des tonnages d'emballages plastiques ménagers confiés à VALORPLAST ont été recyclés en France et 30 % en Europe limitrophe (Espagne, Italie, Allemagne, Pays -Bas, etc.)

58%

des collectivités territoriales

nous ont fait confiance en tant que repreneur pour leurs déchets plastiques, pour les collectivités en extension des consignes de tri, c'est 60 % d'entre elles qui ont choisi VALORPLAST pour réussir cette transition majeure

730



transports mensuels

de balles de plastiques ont été organisés

110



centres de tri

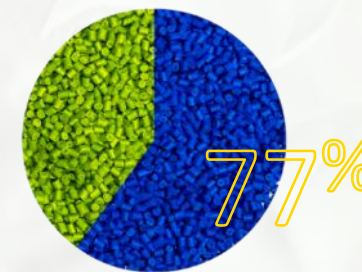
répartis sur tout le territoire ont bénéficié de notre accompagnement

26



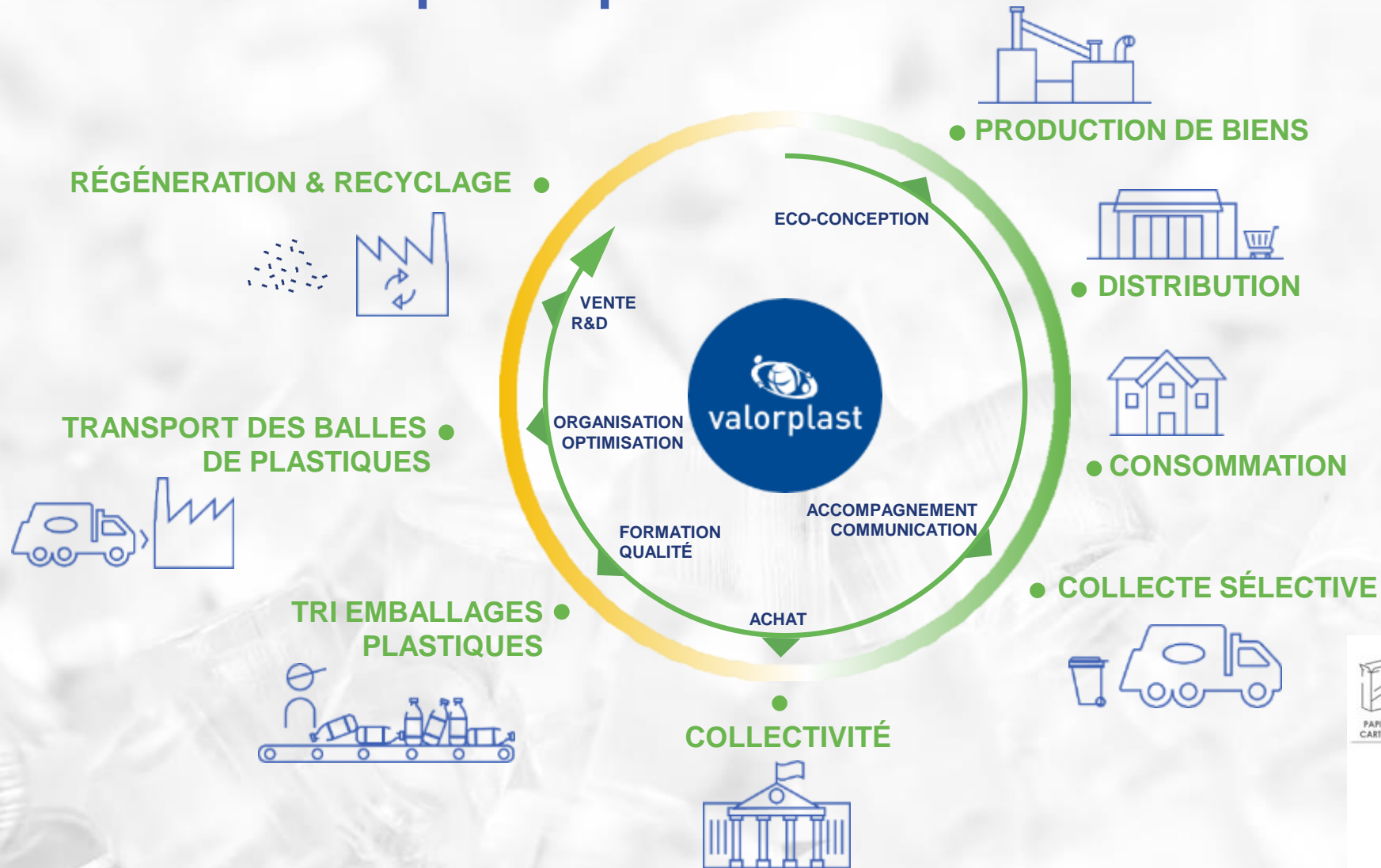
industriels

ont régénéré les emballages plastiques que Valorplast leur a fourni pour les recycler



Les flux d'emballages issus de l'extension des consignes de tri (incluant désormais les pots, les barquettes, les films et les sacs en plastique dans la collecte sélective) ont déjà représenté 77% des tonnages gérés par Valorplast l'année dernière

Des actions à chaque étape



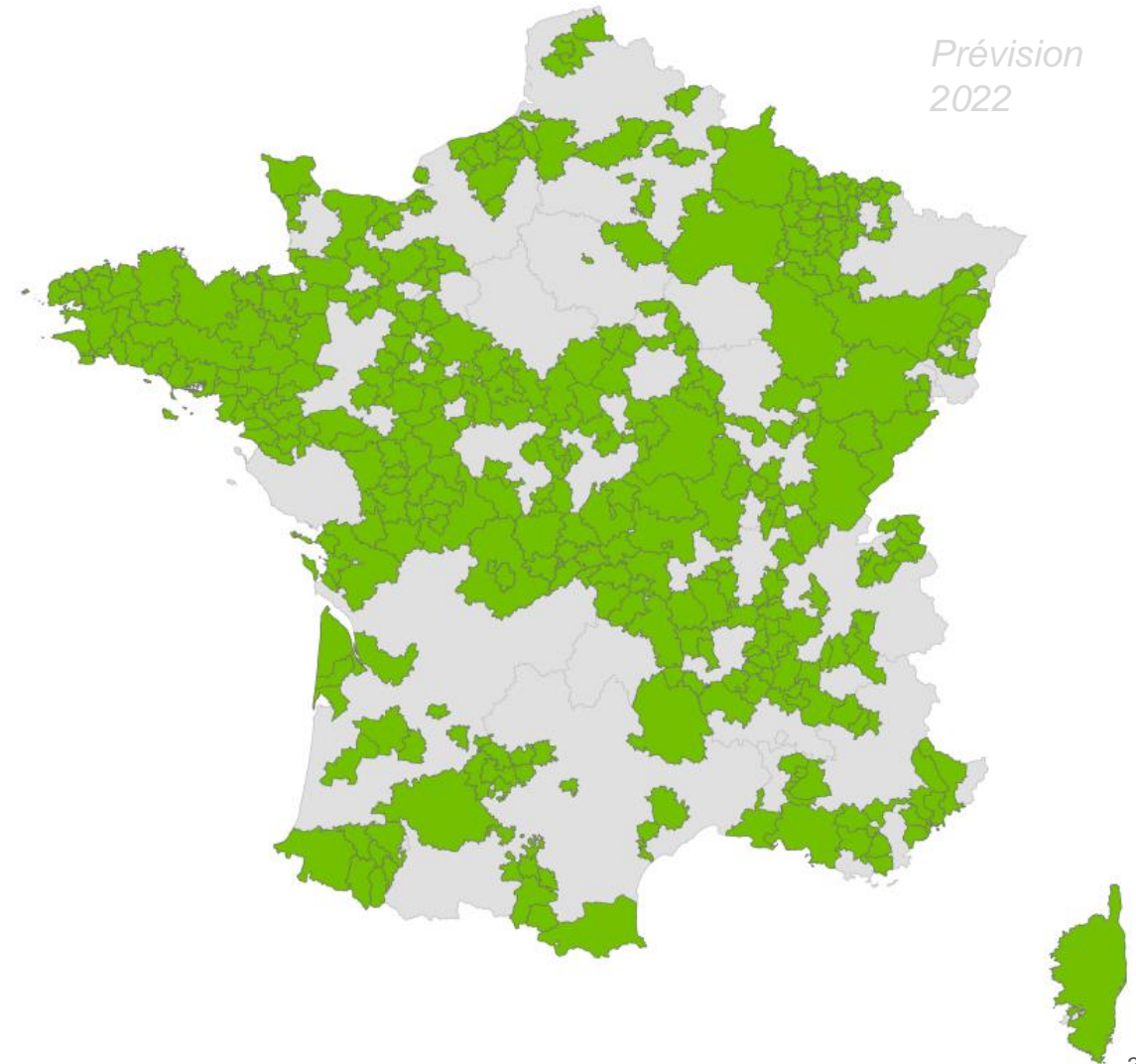
VALORPLAST, LEADER DE LA REPRISE DES PLASTIQUES

58%

des Collectivités choisissent
VALORPLAST

Parts de marché :

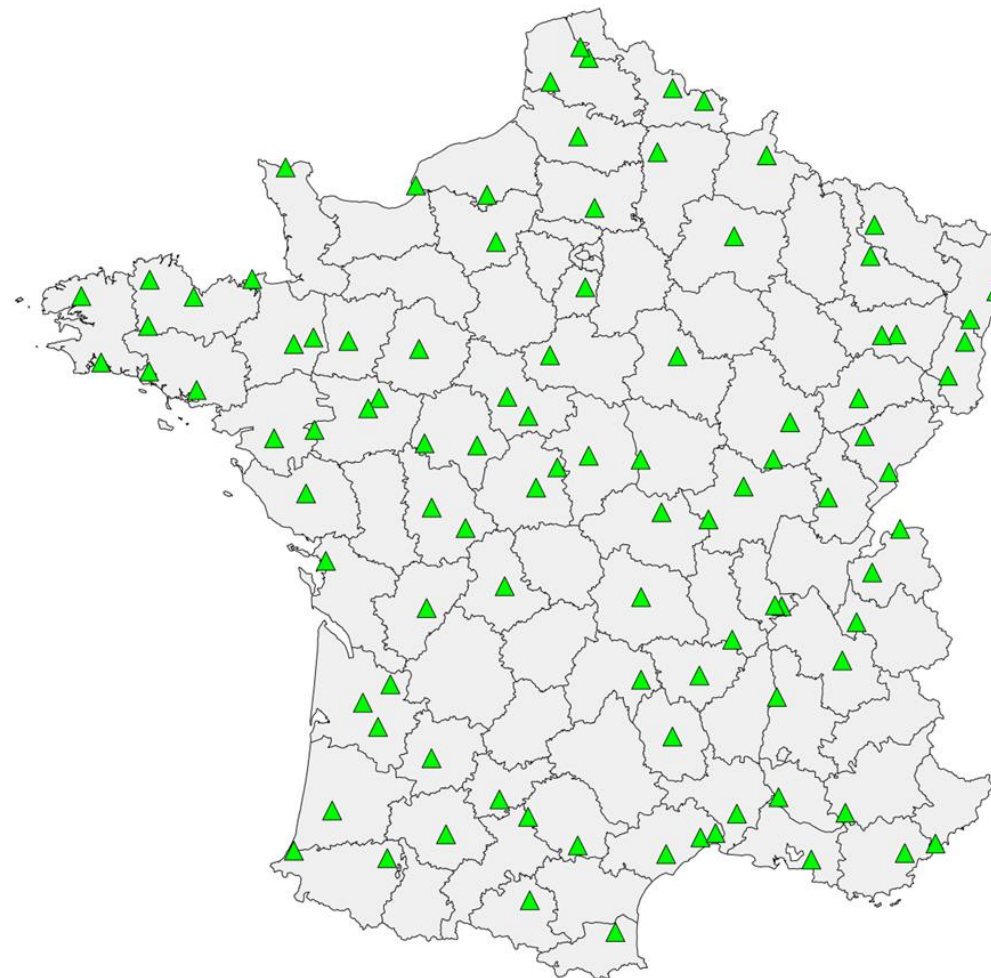
- 51% des tonnes*
- 47% de la population



UNE PRÉSENCE SUR TOUT LE TERRITOIRE NATIONAL

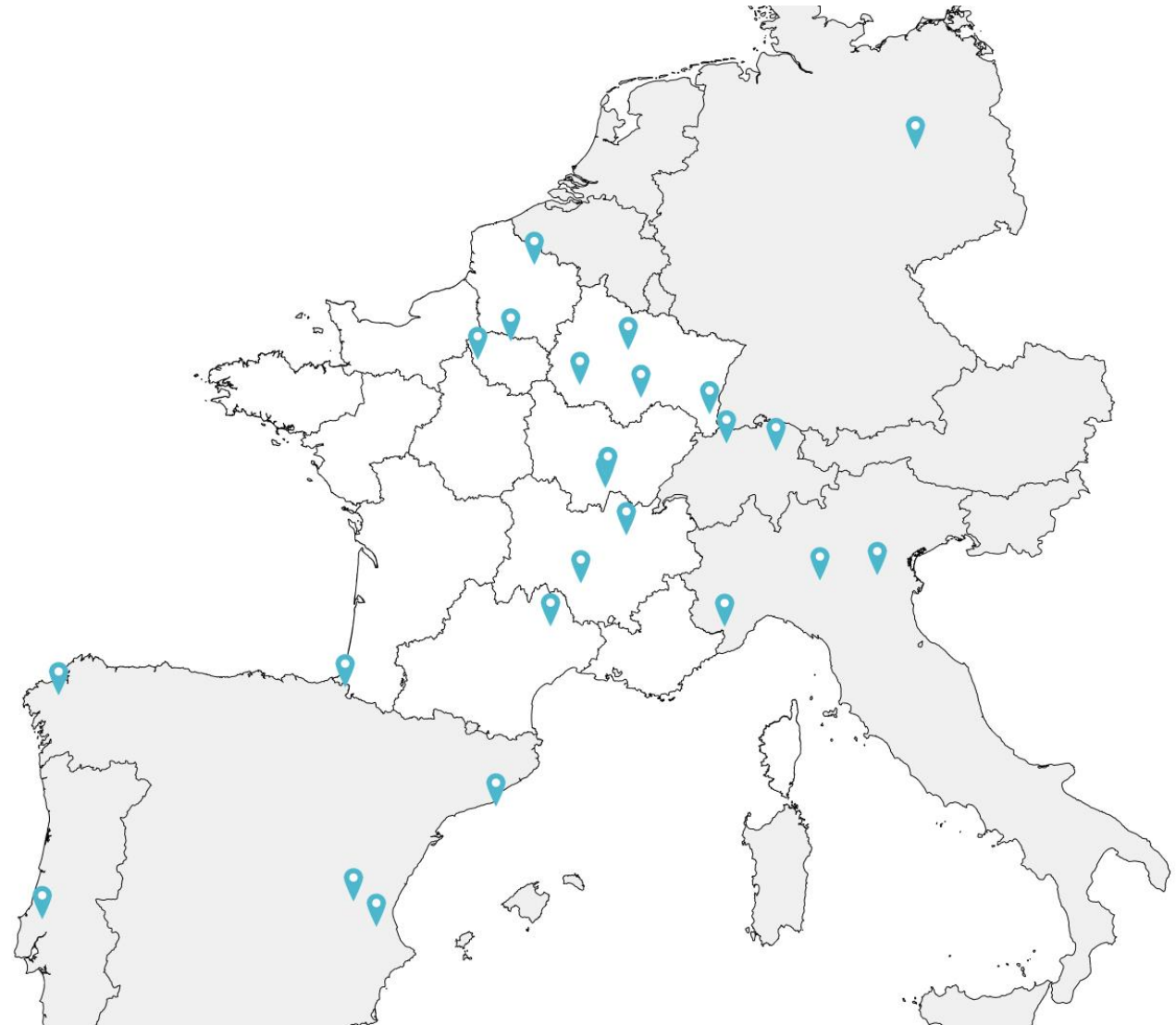
Prévision 2022

- 110 centres de tri partenaires de Valorplast (160 unités en France)
- Suivi de la qualité
- Formation auprès des équipes de tri



DES UNITÉS DE REGENERATION DE PROXIMITÉ

- 26 régénérateurs partenaires de Valorplast
- 70% en France – 30% en Europe
- 0% exportation hors UE !!
- Optimisation des transports / distance
- Transports alternatifs lorsque cela est possible
- Anticipation des besoins futurs
- Développer des industries innovantes et locales



MERCI !



EASTMAN
Concertation publique
Olivier FERRAND

12 octobre 2022



HAROPA
PORT Le Havre
Rouen
Paris


Présentation de l'axe Seine : principaux complexes maritimes et fluviaux


83,6 Mt
Trafic maritime 2021


22,5 Mt
Trafic fluvial 2021

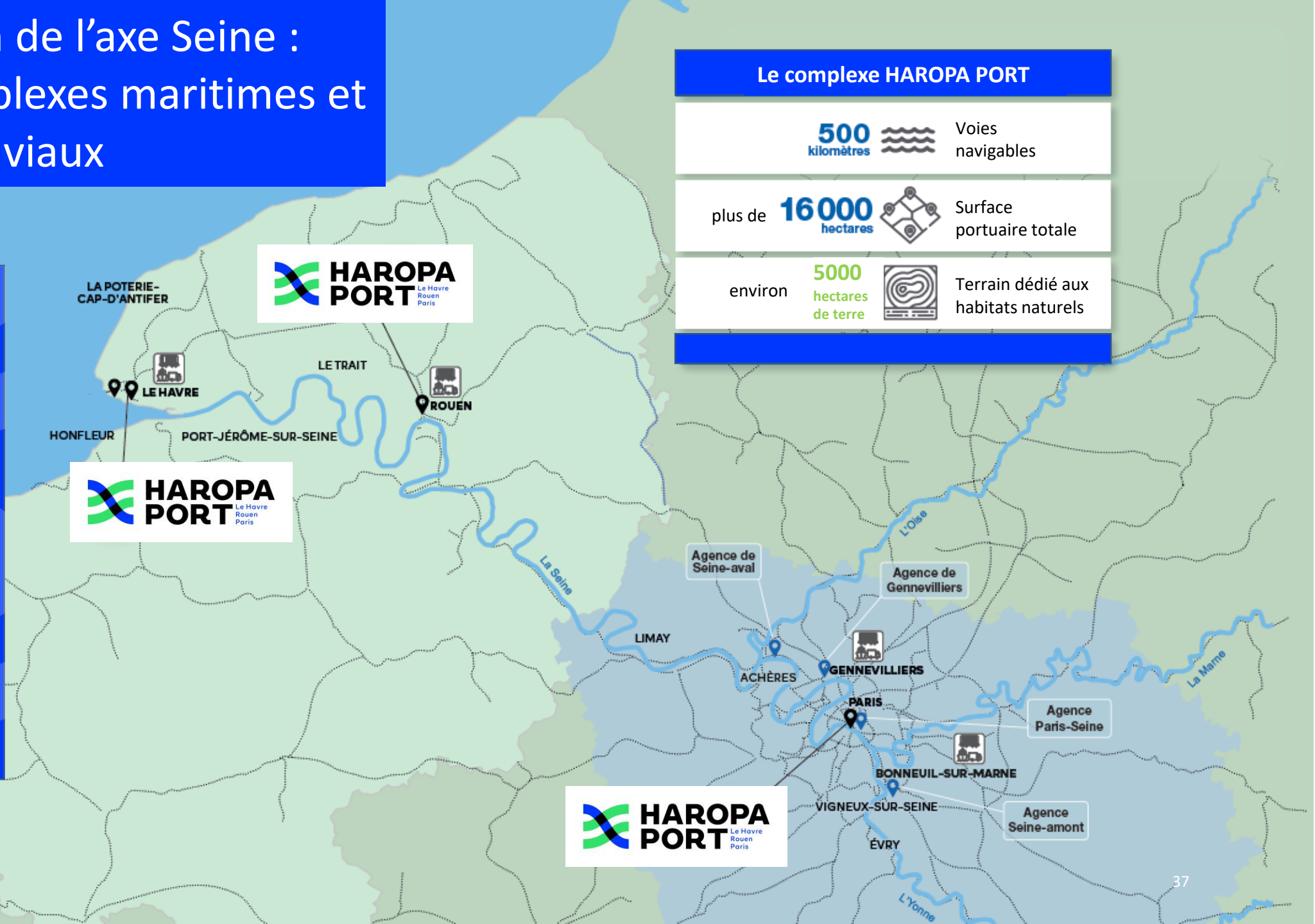
3,1 M EVP
Trafic maritime
conteneurisé 2021

Le complexe HAROPA PORT

500 kilomètres  Voies navigables

plus de **16000** hectares  Surface portuaire totale

environ **5000** hectares de terre  Terrain dédié aux habitats naturels



Nos objectifs à horizon 2025

Quatre piliers de développement orientés vers le développement de la polyvalence et du multimodal



1,45 Mds€ d'investissements à l'échelle de l'axe Seine



+20% de surface logistique d'ici 2025

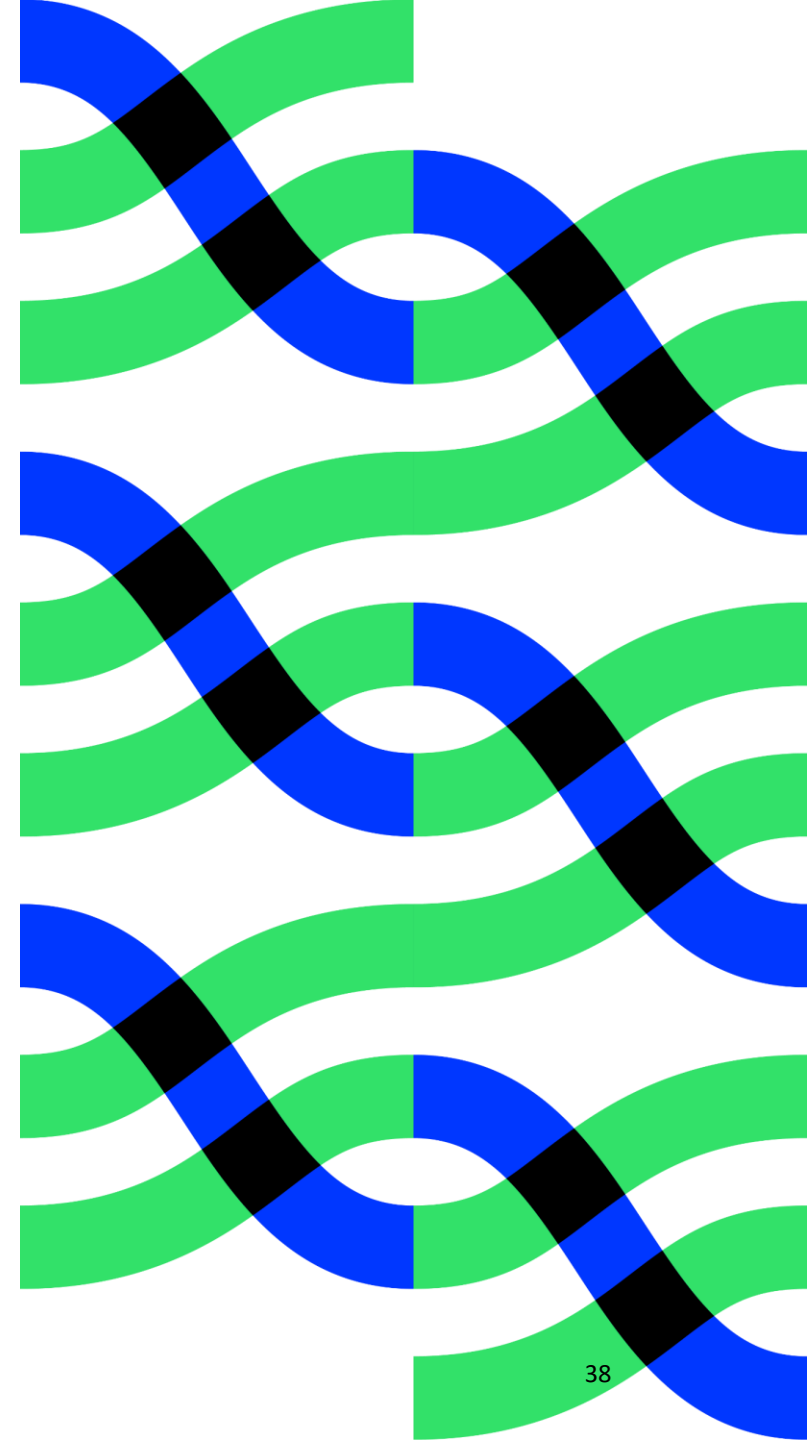


35 Mt de trafic fluvial



Plus de 20% de report modal sur les modes massifiés pour les **conteneurs** et de **40%** pour les **vracs**

Un modèle industriel renforcé sur l'Axe Seine



Nos actions en faveur du développement du transport fluvial

Lancement de deux Appels à Manifestation d'Intérêt (AMI) fluvial en 2021 et 2022 :

- Objectif : développer des services réguliers fluviaux conteneurisés sur les terminaux secondaires et l'hinterland élargi.
- Les opérateurs de transport éligibles bénéficieront d'incitations financières pour développer ces services

Participation au Comité de Pilotage du projet de plateforme fluviale de Languevoisin

- Canal Seine-Nord Europe

Accompagnement des clients dans leurs projets de développement fluvial

Études d'investissement, mise en relation, analyse exploitation...

- Panzani Gennevilliers, Lecureur, Port de Gron (pour colis lourds), UPM Kymmene (papiers recyclés)

Soutien aux projets fluviaux structurants sur l'axe Seine

- Bray-Nogent, Mageo

Partenariat HAROPA PORT – VNF

SEVEDE : transport de déchets ménagers par barge

Barge Salamandre

Depuis 2010, la barge Salamandre transporte des caissons SEVEDE pleins depuis Le Havre vers Radcatel, puis les ramène vides.

4 allers-retours par semaine
→ 146 caissons de 30 m³ par barge

Trafic HAROPA PORT | Rouen 2021

Fleuve → 75 000 T de déchets par semaine

90 000 à 130 000 T de CO₂ économisé chaque semaine par rapport au transport routier !



Barge Salamandre pour le transport fluvial des déchets ménagers

HAROPA PORT accompagne le Groupe SOUFFLET dans la réduction de ses Gaz à Effet de Serre (GES)

Démarche FRET 21 Soutenue par l'Ademe/AUTF

Objectif de réduction de 15% des émissions de gaz à effet de serre entre 2017 et 2025

Part du fluvial en hausse : de 39% à 45,8%
Campagne céréalière 2015/2016 vs 2021/2022

Trafic HAROPA PORT | Rouen campagne 2020-2021

		Objectif	CO2 produit
Route	690 000 T	↓	54 000 T/km
Fluve	720 000 T	↑	15 à 32 000 T/km



Aménagement de la souille en 2010 par le Groupe SOUFFLET : déplacement d'une canalisation, enlèvement d'une épave, dragage de la souille

→ soutien financier de HAROPA PORT pour l'apportement fluvial de Canteleu

HAROPA PORT accompagne SIMAREX dans la fluvialisation de ses marchandises

Projet de fluvialisation

- Actuellement 100% route, projet de passer des céréales en vrac par le fleuve ;
- Test de déchargement d'une péniche de 1000 tonnes avec le soutien logistique de HAROPA PORT ;
- Potentiel de transport par barge de 1000 à 2 500 tonnes.

Le transport fluvial produit **2 à 4 fois moins de CO2** que le transport par camion.



→ HAROPA PORT a apporté une assistance technique à la réalisation d'un test fluvial chez SIMAREX en 2022.

HAROPA PORT accompagne CUILLER FRERES dans l'expérimentation fluviale de la filière bois

Projet de fluvialisation pour plus de décarbonation

- Approvisionnement de chantiers en IDF habituellement en 100% route ;
Ports de déchargement : Rouen, Conflans-Sainte-Honorine, Bruyères-sur-Oise
- Test de faisabilité économique et technique de différents modes de transport fluvial avec le soutien logistique de HAROPA PORT ;
- Potentiel de transport par barge de 300 (Freycinet) à 2 500 tonnes.

Le transport fluvial permet aux entreprises de livrer **au plus près** des lieux de construction.



→ HAROPA PORT en collaboration avec VNF, a mis en œuvre ce test grandeur nature.

→ Suite au succès de ce premier test, Cuiller Frères souhaite lancer une 2^e barge dédiée aux panneaux de bois.

Questions et Réponses



Conclusion



Les chiffres clés du projet



Environ 1
milliard d'euros
d'investissement



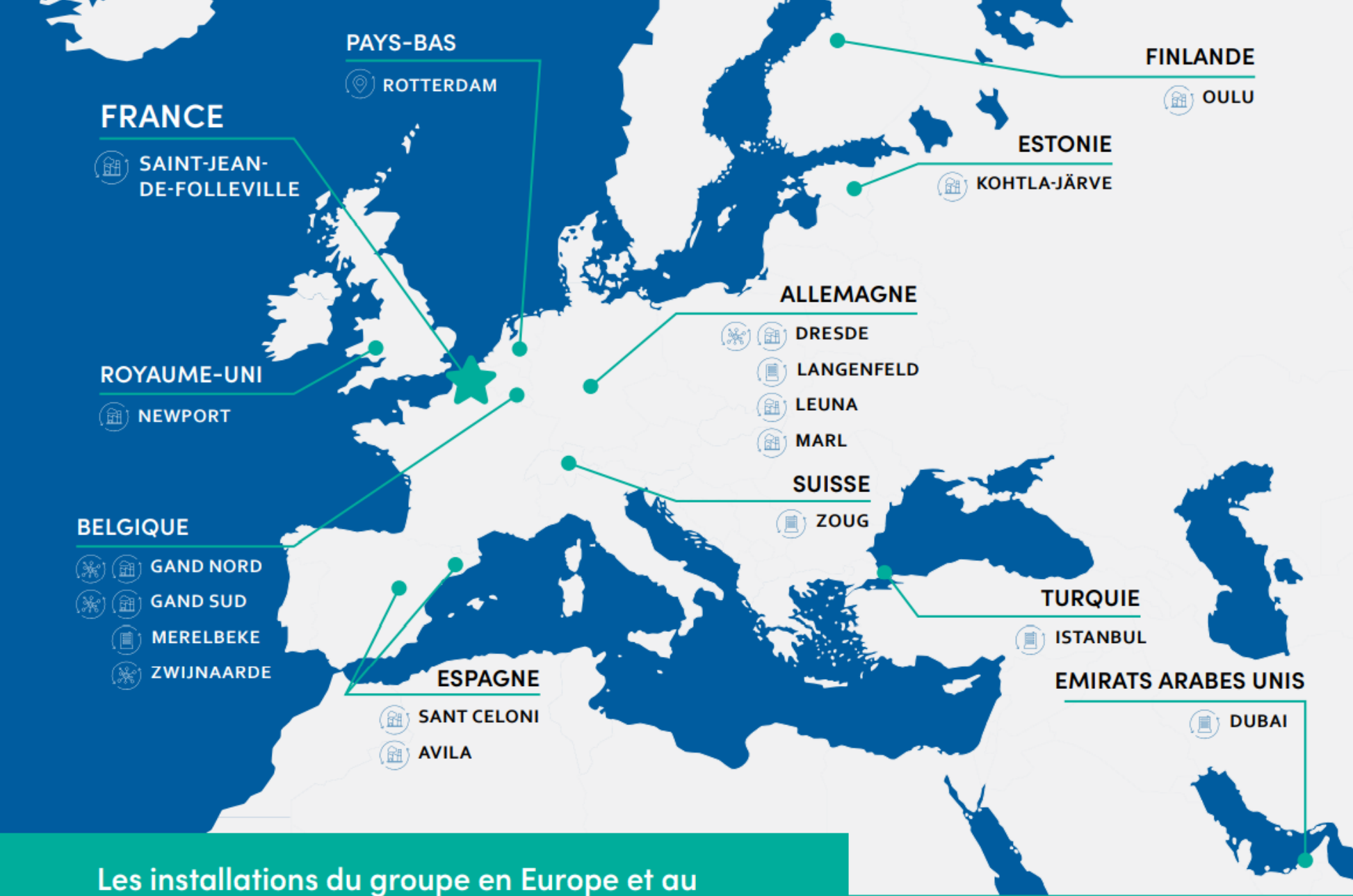
160 000
tonnes de déchets plastiques
de capacité de traitement



330
emplois directs et
1500
emplois indirects



2025
Mise en service



14 000
employés







100
pays desservis
par Eastman

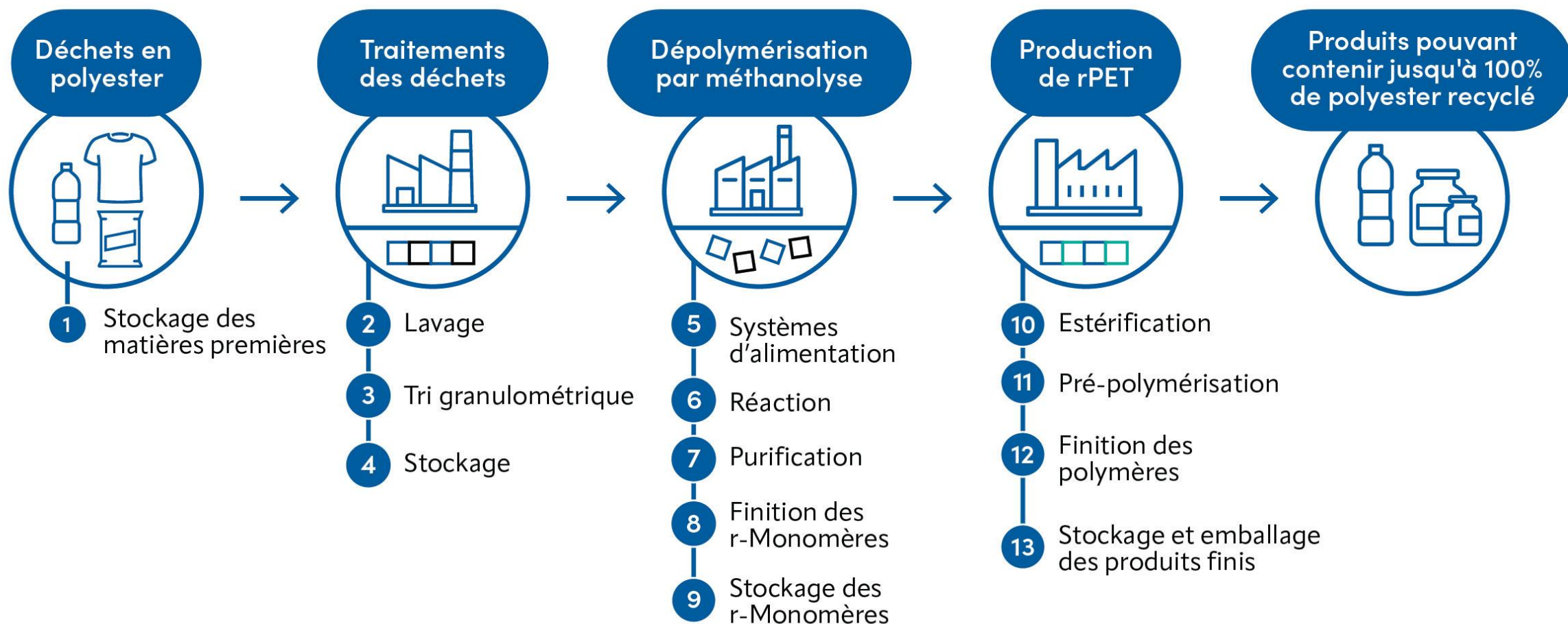


10.5
milliards de dollars
de chiffre d'affaires
en 2021

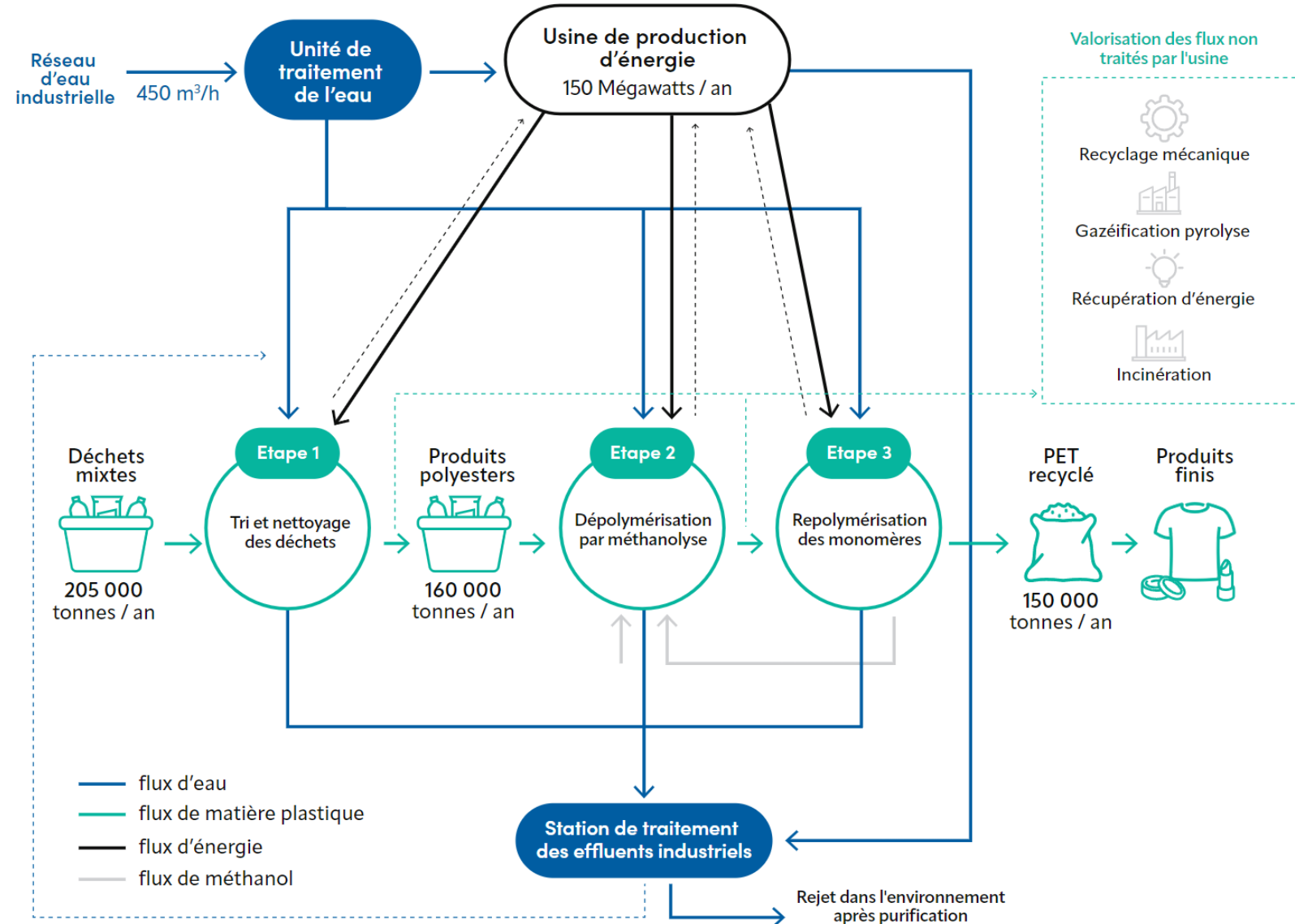
Les installations du groupe en Europe et au Moyen-Orient. Environ 30% du chiffre d'affaires global du groupe est généré dans la région.

-  **USINES**
-  **CENTRES TECHNOLOGIQUES**
-  **BUREAUX**
-  **SIÈGE SOCIAL RÉGIONAL**

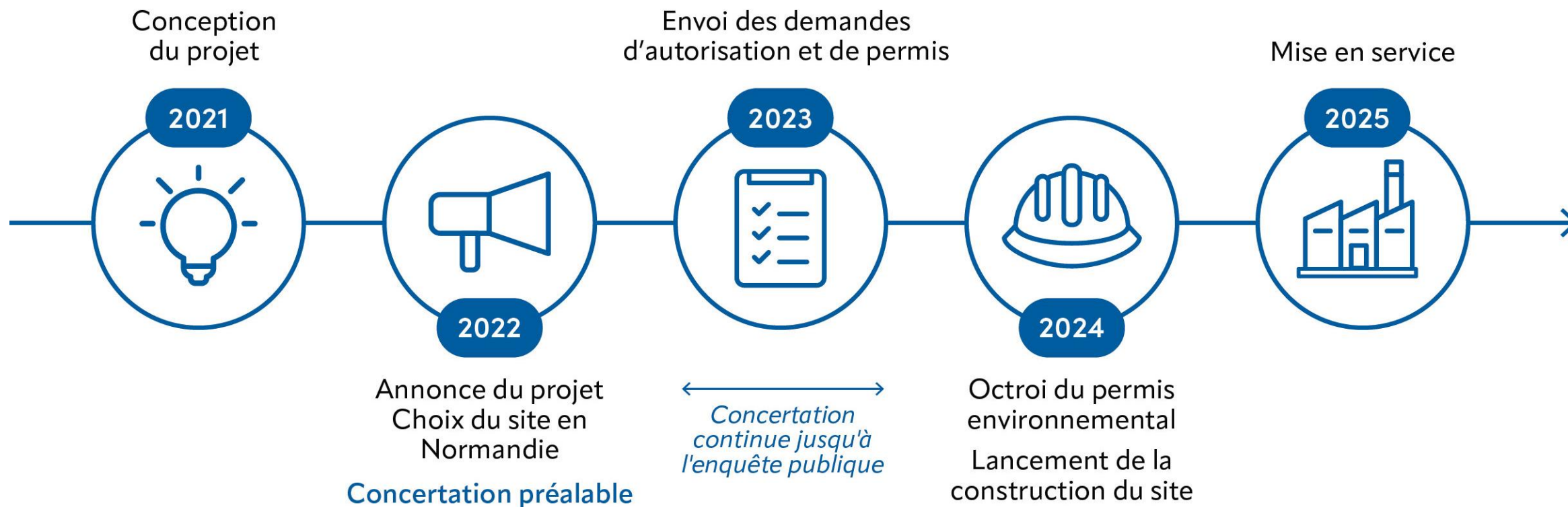
Comprendre la technologie de recyclage d'Eastman



Les flux au sein de l'usine



Le calendrier de réalisation du projet



Le calendrier des rencontres de la concertation

